

Rapport d'Etape Côte D'Ivoire

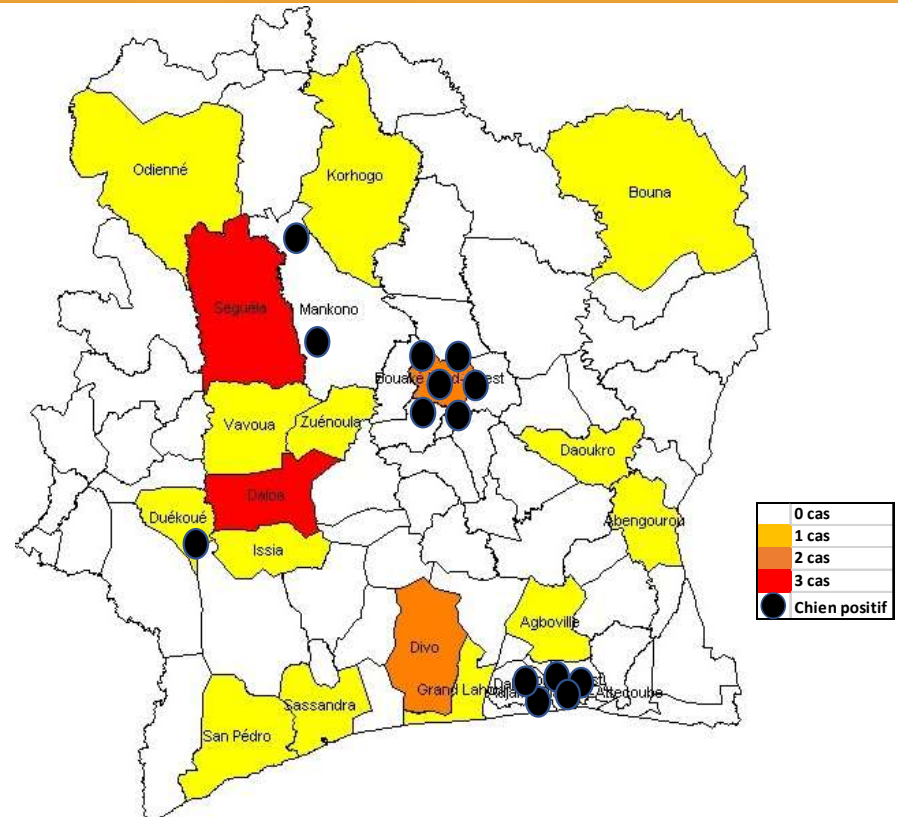
*Sopi Mathilde Tetchi., Issaka Tiembré, Joseph Benie / Institut National d'Hygiène Publique
Max Ouattara., Vessaly Kallo., Adaman Kouadio/ Direction des Services Veterinaries*



www.rabiesalliance.org

Histoire

- *Rage, maladie endémique en CI*
(Incidence annuelle = 0,06 cas/100.000 hbts)
[Tiembré et al, 2018]
moins de 10% de chiens vaccinés;
✓ au moins 20 décès annuels (enfants > 50%);
✓ 25 cas humain 2019 dont 20 cas positifs
et 14 cas positifs animal
✓ Plus de 50% des décès sont des enfants
- *Plusieurs initiatives pour renforcer la lutte:*
✓ priorisation rage en 2017,
✓ Estimation population canine : 1 500 000 chiens
✓ expérience du protocole ID en 2017 (étude Gavi)

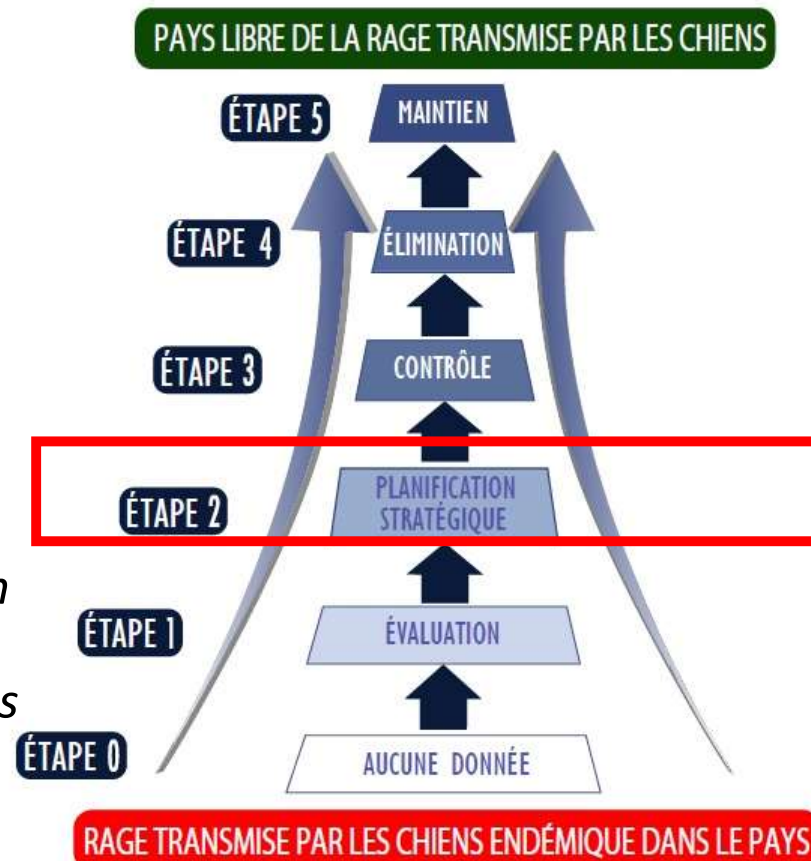


Distribution des cas de rage 2019

Score SARE

- Dernière evaluation SARE en **Mai 2018**
- *Atelier national avec toutes les parties prenantes et appui des partenaires (FAO, USAID, GARC)*
- Score SARE 2018 = **2.4**
- Résultats de l'évaluation ont permis une meilleure visibilité des activités futures
- Mis en place du groupe de travail multisectoriel rage (6 experts).

Rôle du groupe : *Organisation rencontres de reflexion sur la rage, élaboration de documents officiels sur la rage, mise en œuvre des principales activités planifiées*



5 activités prioritaires contre la rage



Activités réalisées depuis le dernier SARE

Rédaction
Programme
National de
Lutte Intégrée
contre la Rage

Approbation
du programme
par les 2
Ministères
concernés
(Santé
humaine et
animale)

Elaboration
document de
plaidoyer pour
financement dudit
programme par
l'Etat.

Organisation
campagne de
vaccination de
masse des chiens
dans une zone
pilote du projet
GAVI (San Pedro)

Célébration
Journée Mondiale
de lutte contre la
rage(2018 et 2019)
, formation en
ligne sur la rage

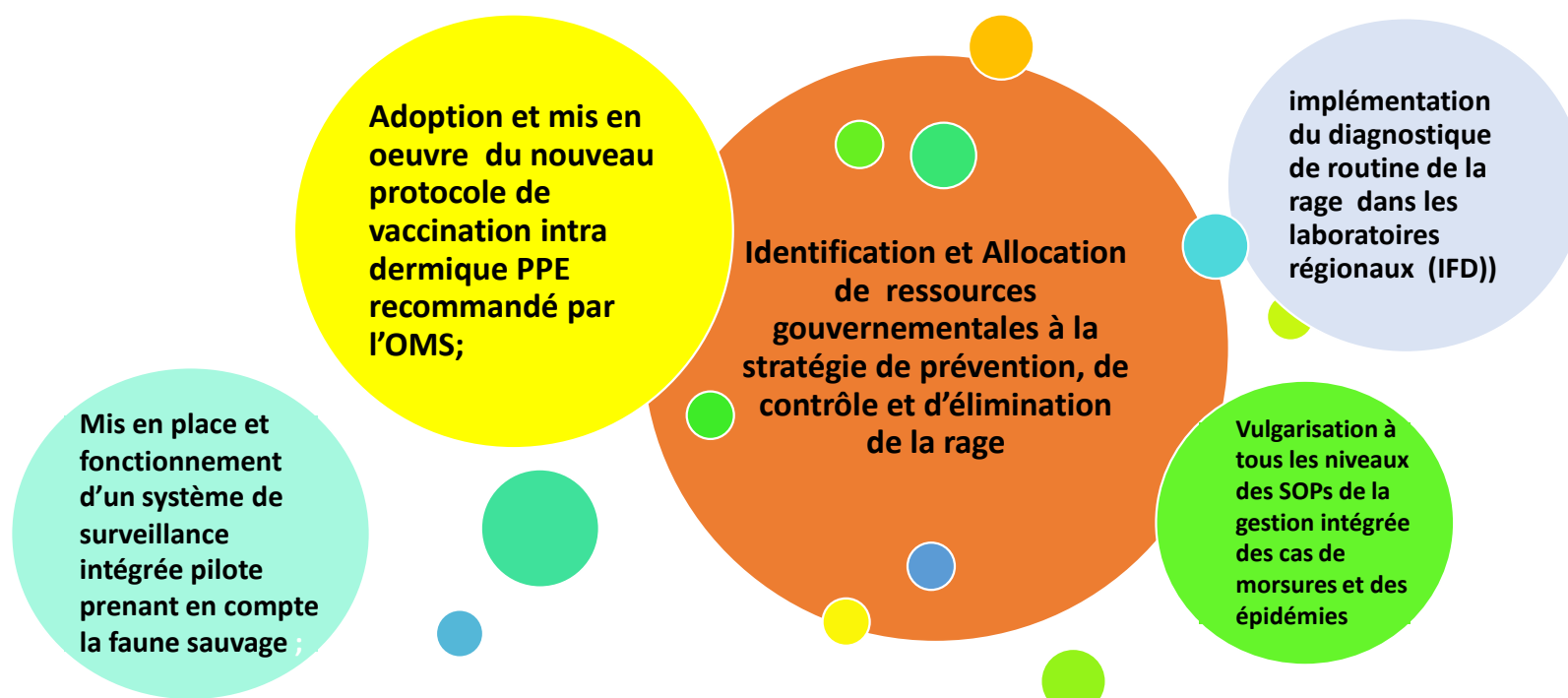
Elaboration de
procédures
standards
opérationnelles(S
OPs) rage en 2019

Budget et Finances

Financement du programme National de lutte intégrée contre la rage non encore effectif:

- ✓ *plaidoyer en cours pour le financement par la partie nationale: élaboration d'une **communication en conseil des Ministres (CCM)***
- ✓ *Partage du programme avec des partenaires au développement: **FAO, USAID, Break Through action***
- ✓ *Démarrage progressif des activités avec l'implication de certains partenaires (USAID , FAO, OIE, Break through Action)*

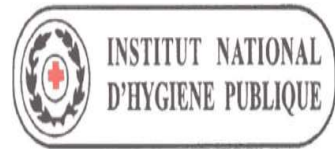
Activités prévues pour l'année prochaine



quelles sont les prochaines étapes

- Côte d'Ivoire dans un élan favorable vers l'élimination de la rage en 2030 à travers Plusieurs actions d'amélioration du contrôle de la rage : Programme de contrôle rage, renforcement progressif de l'éducation et sensibilisation communautaire, concrétisation de la collaboration une seule santé (implication des acteurs clés), etc
- Etapes futures :
 - ✓ rechercher des opportunités de financement,
 - ✓ rendre les vaccins accessibles (humain et animale)
 - ✓ poursuivre la sensibilisation et l'éducation de la population.

Remerciements



Swiss TPH

Swiss Tropical and Public Health Institute
Schweizerisches Tropen- und Public Health-Institut
Institut Tropical et de Santé Publique Su



www.rabiesalliance.org

Equipe designee pour les travaux sur la rage