

CSRS
Centre Suisse de Recherches
Scientifiques en Côte d'Ivoire



Swiss TPH



Swiss Tropical and Public Health Institute
Schweizerisches Tropen- und Public Health-Institut
Institut Tropical et de Santé Publique Suisse

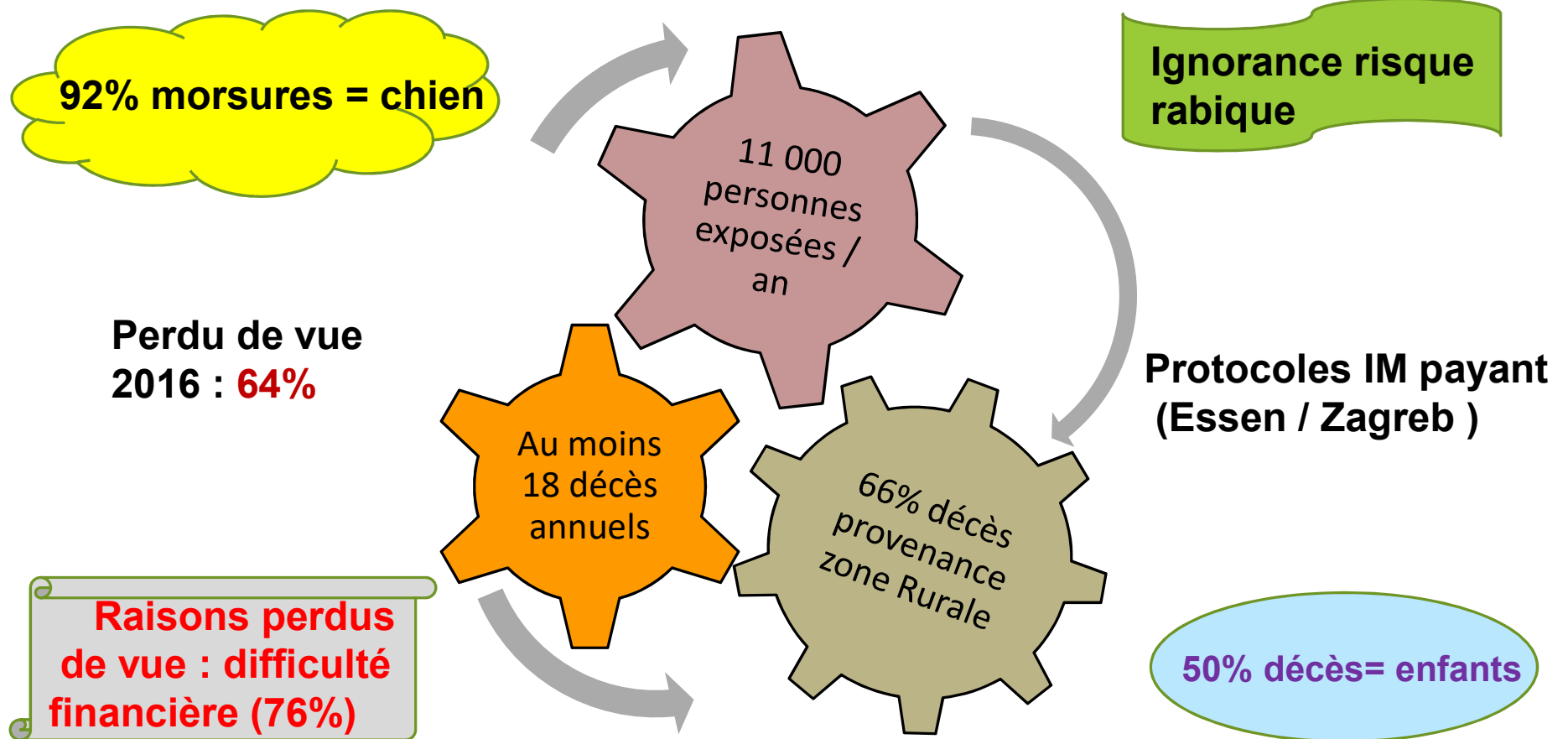


FAISABILITE ET NECESSITE DE LA MISE EN OEUVRE DU PROTOCOLE ANTIRABIQUE PAR LA VOIE INTRADERMIQUE

EXPERIENCE DE LA CÔTE D'IVOIRE

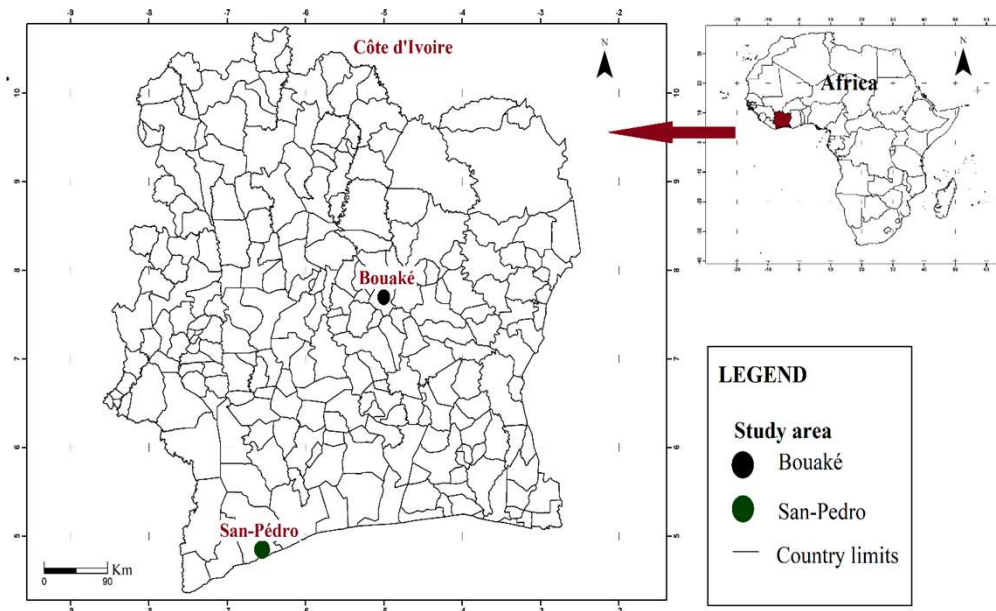
Tetchi M, Kallo V, Timbre I, Benié J, Banfoh B, Monique L

Situation rage en Côte d'Ivoire



Sites du projet

Projet Rage GAVI « impact de la rage et de la vaccination en Afrique Centrale et Occidentale »: 2016-2017



Equipement et formations



- Formation enseignants: **Certificats
rage en ligne**
- Formation personnel: vaccination
intra dermique(ID)

- Don pour équipement des centres antirabiques humains
et vétérinaires

Sensibilisation communautaire



- Message des autorités à la population
- Sensibilisation élèves, leaders communautaires, etc
- Installation de comité local (pluridisciplinaire) lutte antirabique / site pilote

Mise en œuvre protocole Intra dermique

- Vaccins (1ml/ flacon) et immunoglobulines disponibles
- 3 protocoles applicables par site pilotes

Protocole	Coût
Essen	61 Euro
Zagreb	49 Euro
Croix Rouge Thailandaise (CRT)	Gratuit

CRT : 2 doses à: J0, J3, J7 et J28

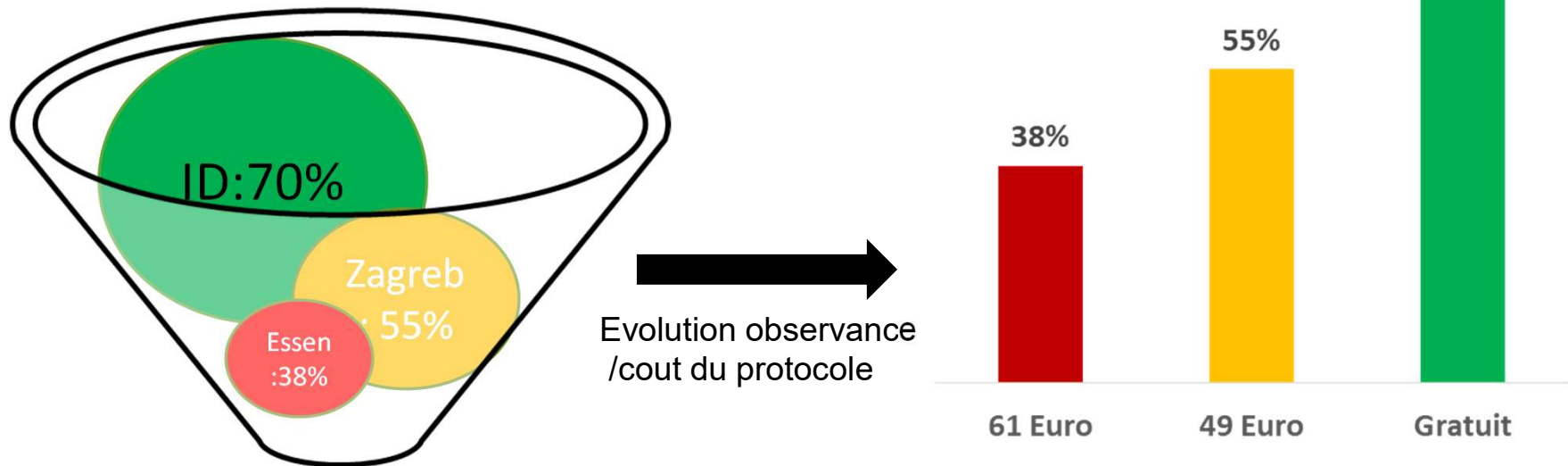
- Consentement éclairé (CRT)
- Recherche perdus de vue



Résultats mise en œuvre protocole intra dermique

□ Adhésion Population à la CRT : 52% Personnes (829/1625)

□ Taux de perte en vaccin : 60% site recevant 1 à 2 personnes exposées / jour



Raisons Perdus de vue (CRT): Négligence (90%)

Conclusion

Nécessité d'adoption du protocole ID:

- adhésion population
- piste de solution pour réduction certaine de perdus de vue
(réduction coût entre 60-80%)
- protocole idéal pour limiter des ruptures de stock en vaccins
- Souci de gestion pertes: flacon 0,5ml vaccin antirabique
plus pratique /CRT